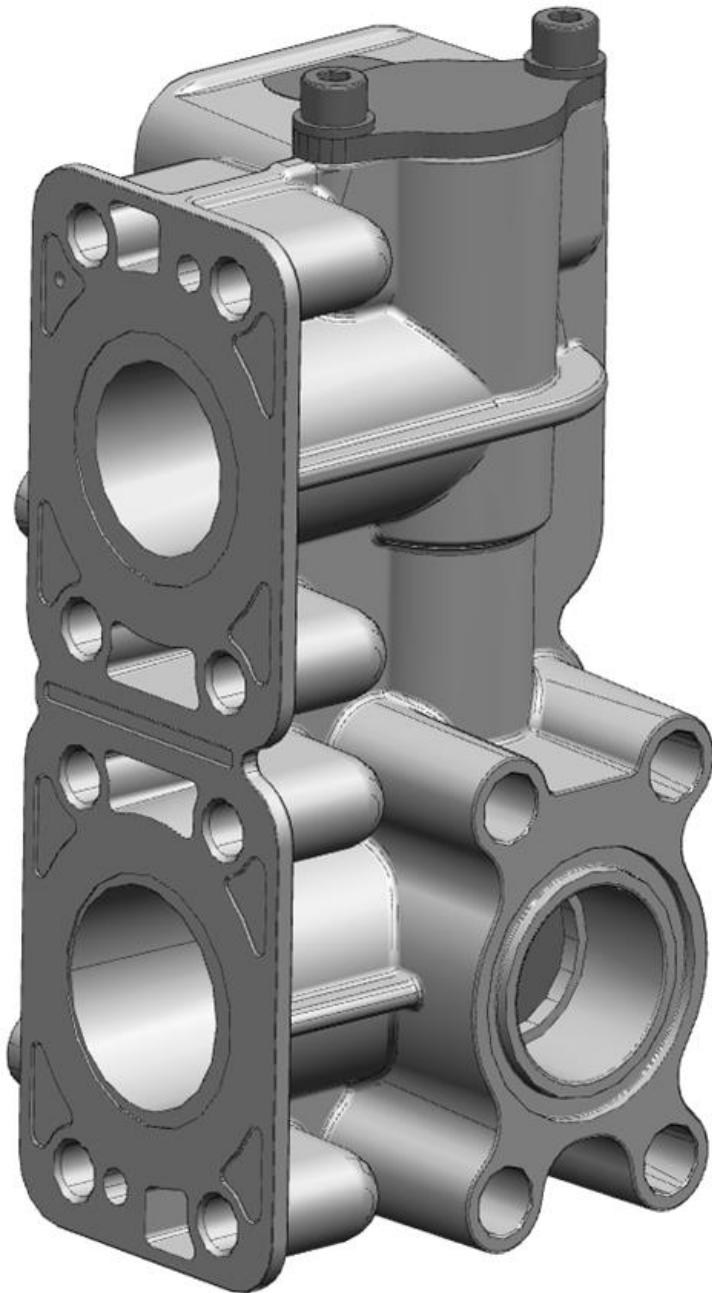


VÁLVULA MECÂNICA DIRECIONAL

NCM: 8481.20.90

Sugestão de Descrição: Válvula mecânica direcional, fabricada em aço, específica para transmissão óleo-hidráulica, acionamento por pressão, com pressão máxima de trabalho de 330 a 380 bar e vazão máxima variando de 360 a 550 litros por minuto.

490-3958



| | |
|-------------|----------|
| COMPRIMENTO | ~ 228 mm |
| LARGURA | ~ 116 mm |
| ALTURA | ~ 115 mm |